

AGUJEREA LAS LÍNEAS DE PUNTOS
CORTA POR LAS LÍNEAS Y EL BORDE
CORTA POR LAS LÍNEAS AMARILLAS

ESTA PESTAÑA SE DESLIZA
HACIA DENTRO
(SIN ADHESIVO)

INTRODUCE ESTA PESTAÑA EN LA RANURA



ESTA PESTAÑA SE DESLIZA
HACIA DENTRO
(SIN ADHESIVO)

TIEMPOS DE EXPOSICIÓN:
(segundos)

☀️ 4-8 ☁️ 12-20 💡 30-3min

CORRE LA PELÍCULA UNA
VUELTA COMPLETA
DESPUÉS DE CADA FOTO

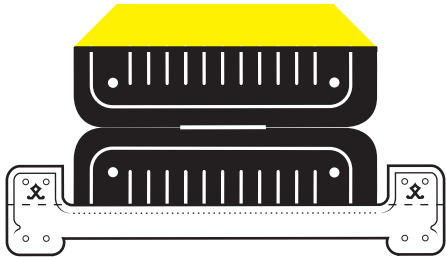
¿QUIERES OTRA?
CORBIS.COM/READYMECH



CÁMERAS Fotos de tu madre
READYMECH ★★★★★★
CORBIS.COM/READYMECH

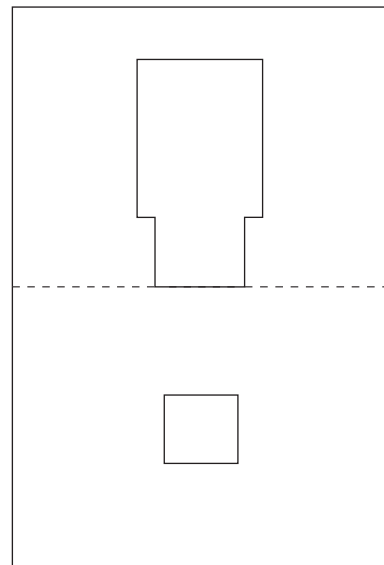
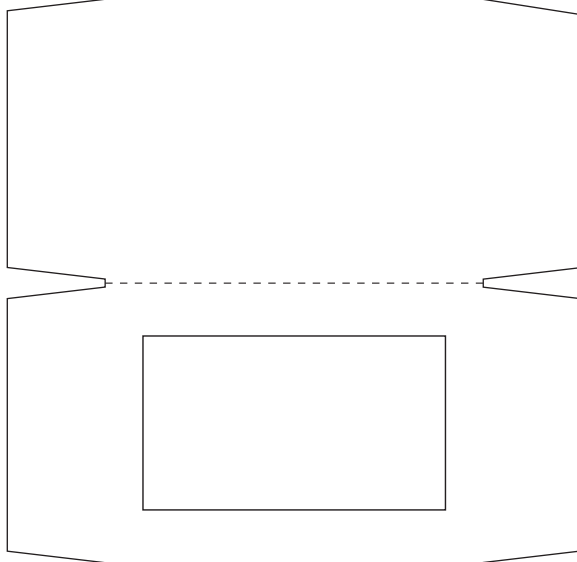
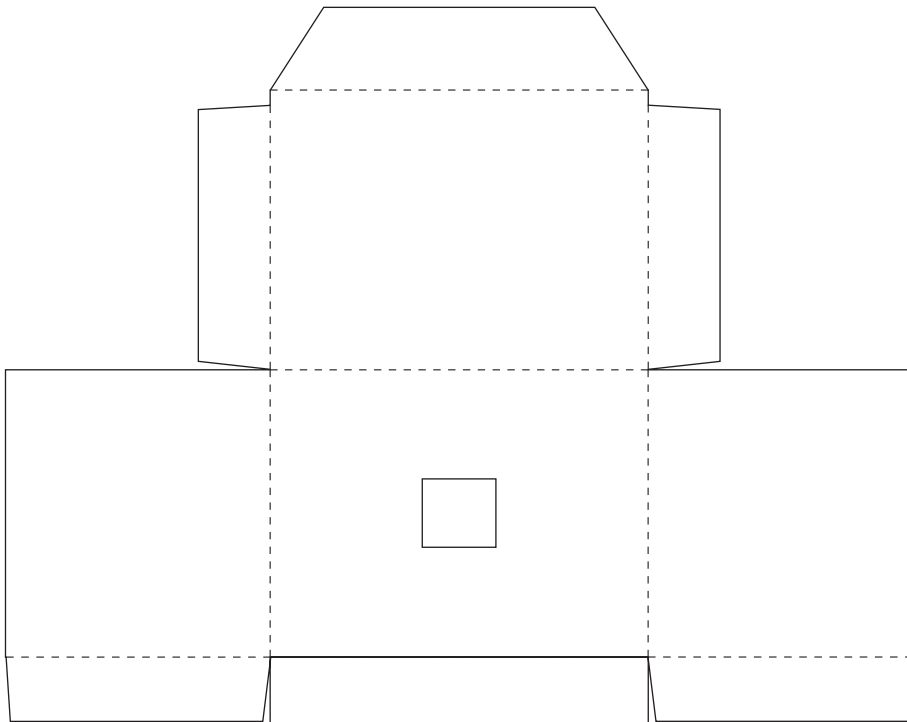


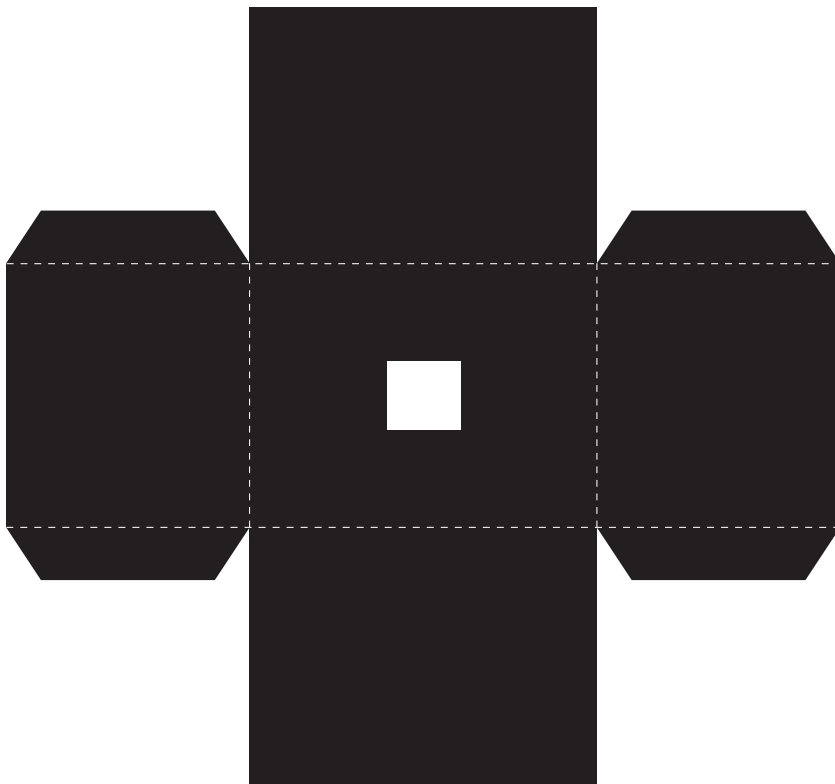
ESTA PARTE VA PEGADA AL INTERIOR DE LA CAJA



PEGA ESTA PARTE AL INTERIOR DEL CONO TERMINADO







corbis

CÁMERAS Fotos de tu madre
READYMECH ★★★★★★
CORBIS.COM/READYMECH



INSTRUCCIONES

ARTÍCULOS NECESARIOS PARA EL MONTAJE

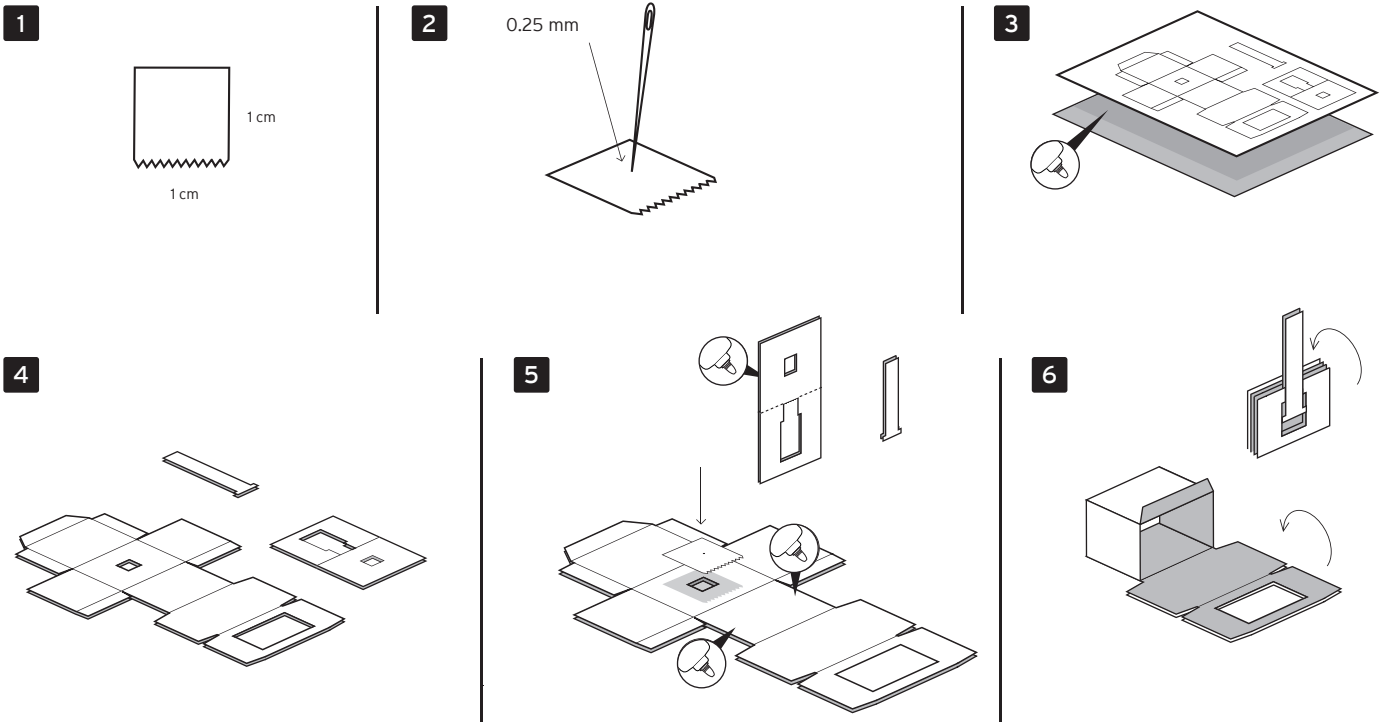
- Varias láminas de papel de impresión de buena calidad
- Una caja de cereales vacía para el interior opaco.
- Una navaja o una cuchilla para los cortes.
- Pegamento o cinta adhesiva de doble cara.
- Una aguja muy fina para hacer un agujero.
- Un trozo pequeño de papel de aluminio o una lata de refresco para hacer un orificio con la aguja.
- Un rollo de película nuevo, preferiblemente ISO200.
- Un contenedor de película vacío. Puedes vaciar uno nuevo o pedir uno vacío en cualquier establecimiento de servicios fotográficos.

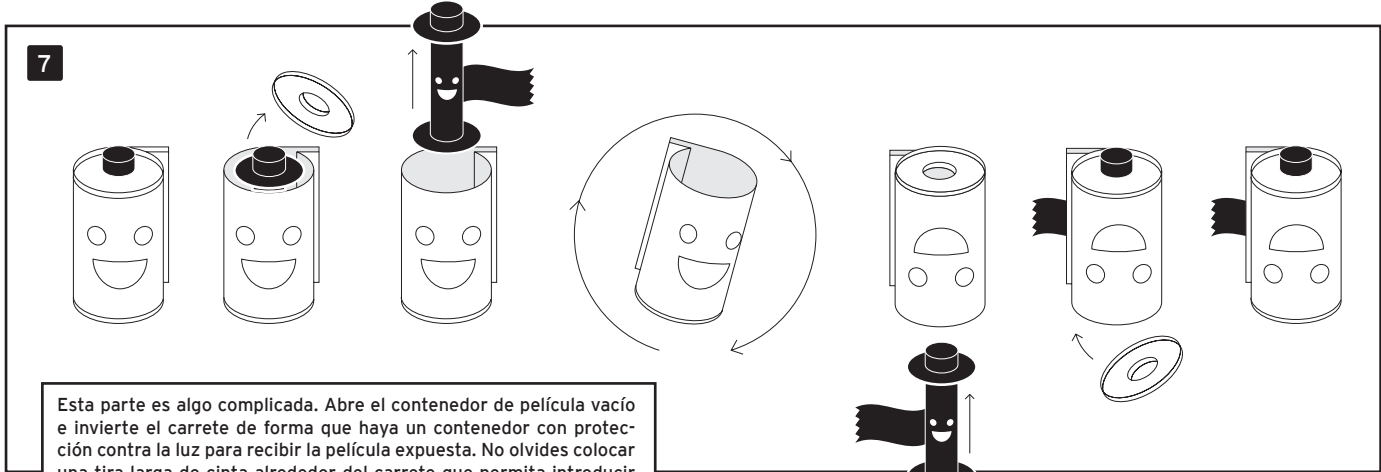
CONSEJOS FOTOGRÁFICOS

- Los días luminosos ofrecen las mejores oportunidades fotográficas.
- Corre siempre la película una vuelta completa después de tomar cada foto.
- Sírvete de un clip para correr la película.
- No olvides rebobinar la película antes de desmontar la unidad para proceder al revelado.
- Cuando vayas a sacar una foto, sujeta la cámara firmemente.
- Consulta el gráfico para ver los tiempos de exposición.

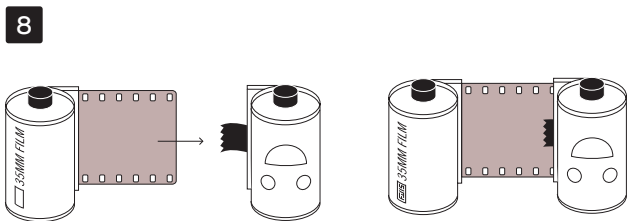
REVELADO DE FOTOS

- Las fotos se pueden procesar del mismo modo que cualquier película de 35 mm.
- Si es posible, pide al establecimiento donde lleves el carrete que no corte las fotos.
- Si las imágenes parecen grises o nubladas, es posible que haya alguna fuga de luz en la cámara. Utiliza cinta adhesiva muy oscura para cubrir el interior de la cámara e inténtalo de nuevo.

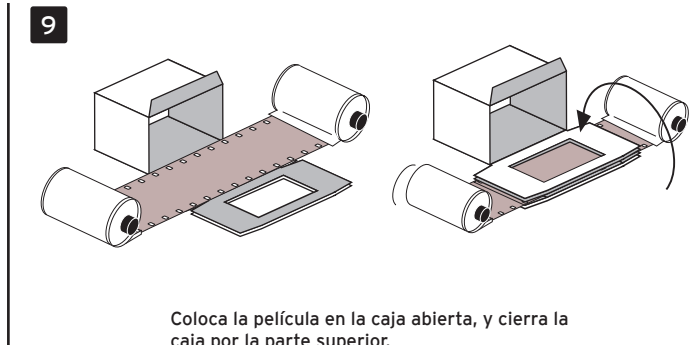




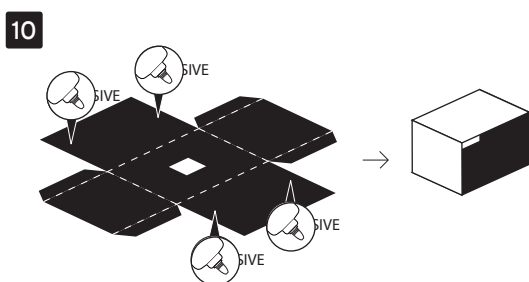
Esta parte es algo complicada. Abre el contenedor de película vacío e invierte el carrete de forma que haya un contenedor con protección contra la luz para recibir la película expuesta. No olvides colocar una tira larga de cinta alrededor del carrete que permita introducir la película nueva.



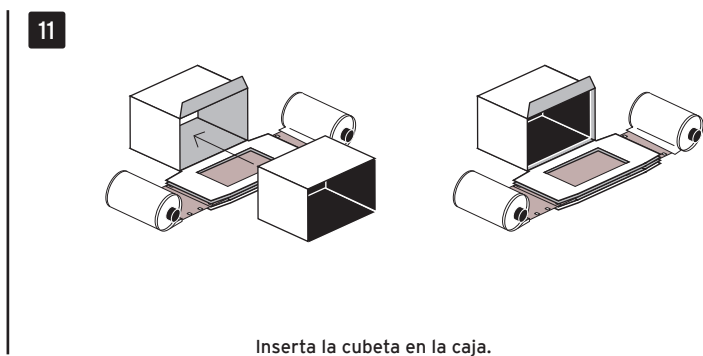
Introduce la película en el contenedor vacío.



Coloca la película en la caja abierta, y cierra la caja por la parte superior.



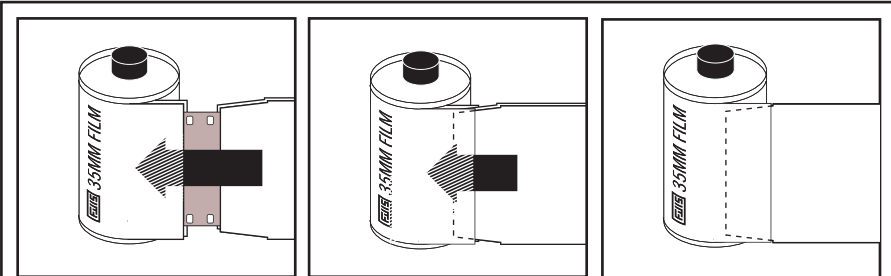
Monta la cubeta para obtener protección extra contra la luz. Cuanta más protección, mejor.



Inserta la cubeta en la caja.

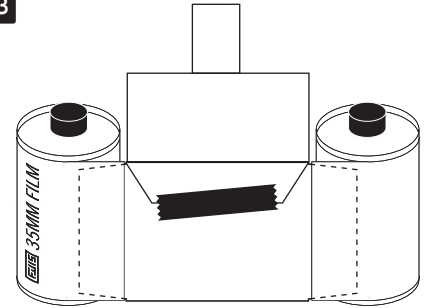


12



La protección contra la luz se consigue al colocar la película entre dos capas de cartón e introducir estas capas en los contenedores de película, que ofrecen de por sí esta protección. Con mucho cuidado, introduce ambas pestañas en los contenedores de película, y empuja al mismo tiempo para que queden colocados perfectamente contra el cuerpo de la caja.

13



Tras colocar las pestañas de cartón en los contenedores de película, desliza y pega la parte superior de la caja sobre la parte posterior. Esto proporcionará solidez y protección a toda la caja.

14

Monta el exterior de la cámara e introduce la película por la parte posterior. No olvides deslizar el apéndice del obturador por la ranura próxima a la parte superior de la cámara.

